



•MITD

MINISTRO  
PER L'INNOVAZIONE TECNOLOGICA  
E LA TRANSIZIONE DIGITALE

F O R U M P A 2 0 2 2



DIPARTIMENTO  
PER LA TRASFORMAZIONE  
DIGITALE

# **Classificare dati e servizi: dalla teoria alla pratica. L'esperienza di Roma Capitale**

**Nicla Diomede**

14 giugno 2022





ROMA CAPITALE



## Classificare dati e servizi: dalla teoria alla pratica. L'esperienza di Roma Capitale

Nicla Diomede

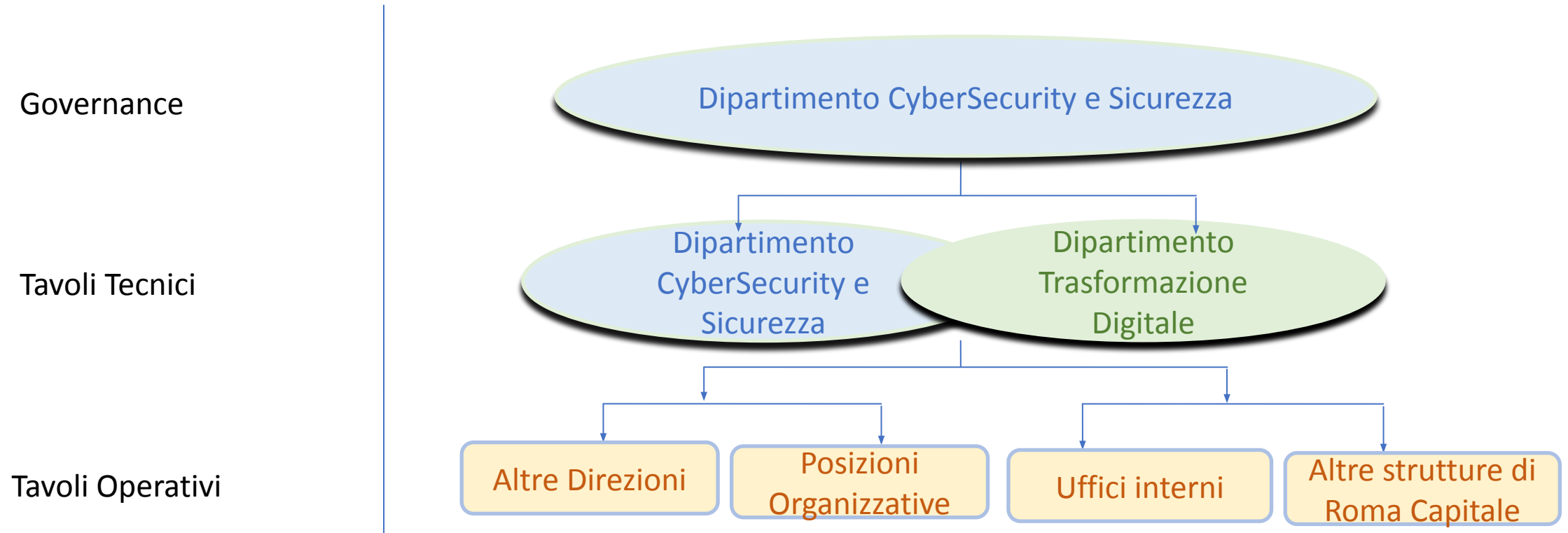
Direttore Dipartimento Cybersecurity e Sicurezza – Roma Capitale

---

ROMA



# CHI: l'organizzazione

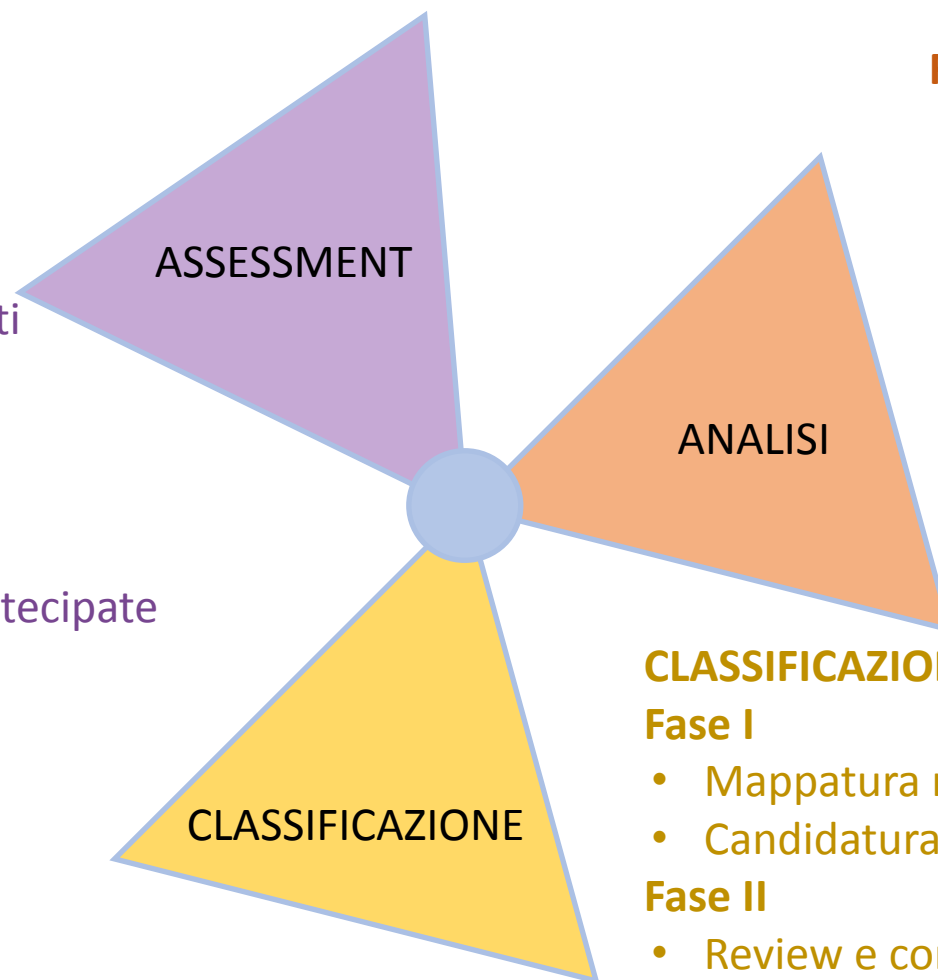


# COME: Il progetto

## ASSESSMENT TECNICO E AMMINISTRATIVO:

Tavoli tecnici per  
**TUTTI** i servizi di Roma Capitale:

- Mappatura macroservizi:
  - totalmente informatizzati
  - Parzialmente informatizzati
  - Non informatizzati
- Mappatura competenze:
  - Roma Capitale
  - In gestione ad aziende partecipate
  - In gestione a terzi



## ANALISI:

### Fase I (PILOTA)

- Mappatura macroservizi – servizi

### Fase II

- Mappatura servizi-applicazioni
- Mappatura relazione tra applicazioni
- Mappatura applicazioni-infrastrutture
  - On premise (CMDB)
  - In cloud
- Mappatura macroservizi e servizi su matrice ACN

## CLASSIFICAZIONE:

### Fase I

- Mappatura macroservizi e servizi su matrice ACN
- Candidatura e preclassificazione servizi

### Fase II

- Review e consolidamento

# OUTPUT: «i numeri» di Roma Capitale

---

Servizi confermati: **68 di 95**

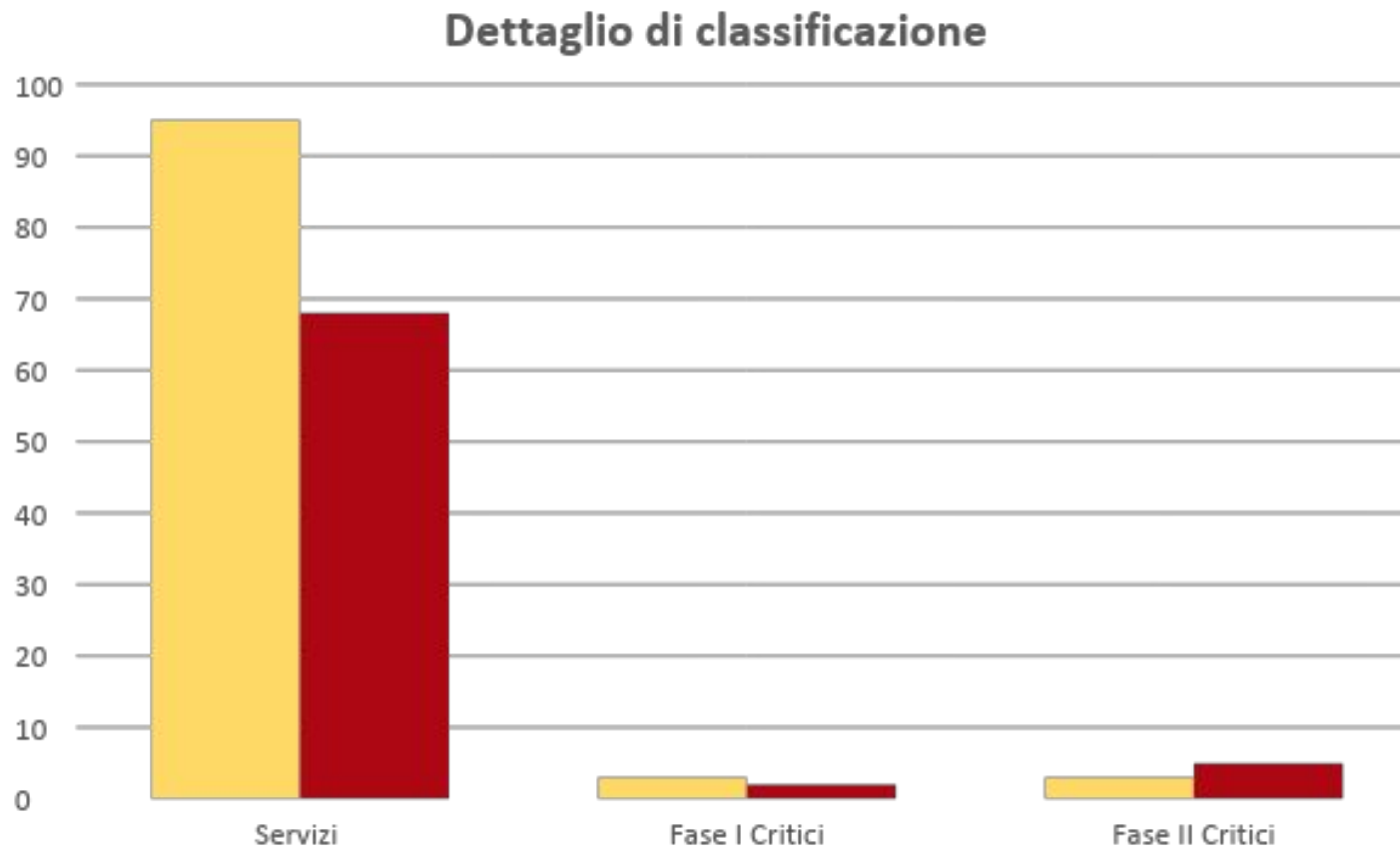
Preclassificazione ACN dei servizi critici: 3

Classificazione di Roma Capitale: 5

Servizi per i quali è stata richiesta  
riclassificazione da Ordinario a Critico: **3**

Sulla base di:

- Tipologia di dati
- Volume dei dati





## Classificazione dati e servizi

Verifica che la lista e la classificazione dei servizi create automaticamente dall' [Agenzia per la Cybersicurezza Nazionale](#) (ACN) siano complete e corrette; in caso contrario, puoi modificare la classificazione, aggiungere o rimuovere un servizio.

Cos'è la classificazione

### STATO CLASSIFICAZIONE

In Bozza


Cerca il servizio (per esempio "TRIBUTI") 

LE CATEGORIE DEI SERVIZI

Tutte ▾

+ AGGIUNGI NUOVO SERVIZIO

Totale servizi classificati: 62/95

└─ Classificazioni confermate: 62 | Classificazioni non confermate: 3 —  Questionari da completare: 3





# SISTEMI DI VIDEOSORVEGLIANZA SICUREZZA URBANA ?

- 1 INFORMAZIONI GENERALI
- 2 CONTESTO
- 3 IMPATTO SERVIZIO
- 4 RISERVATEZZA INFORMAZIONI
- 5 SERVIZI DIGITALI
- 6 DATI DIGITALI
- 7 ESITO

## Informazioni generali

### Categoria della PA

Indicare la categoria della PA

Comuni e loro Consorzi e Associazioni

Massimo 255 caratteri

### Anagrafica della PA

Indicare la denominazione della PA

ROMA CAPITALE

### Anagrafica servizio offerto dalla PA

Selezionare la tipologia di servizio oggetto di valutazione

POLIZIA MUNICIPALE

Indicare il nome del servizio

SISTEMI DI VIDEOSORVEGLIANZA SICUREZZA URBANA

## Contesto

Inserisci tutte le informazioni richieste: le risposte aiuteranno ad analizzare i dati gestiti dal servizio e a valutare il contesto in cui viene erogato.

I campi contrassegnati con asterisco sono obbligatori.

### Informazioni generali relative alla PA

Dimensione della PA (numero di dipendenti)\* ?

- <50
- 50 - 149
- 150 - 999
- 1.000 - 9.999
- 10.000 - 50.000
- > 50.000

### Informazioni generali del servizio

Utenza raggiunta dal servizio (numero di cittadini che ne usufruiscono)\* ?

- <1.000
- 1.000 - 49.999
- 50.000 - 299.999
- 300.000 - 999.999
- > 1.000.000

Utenza raggiunta dal servizio (numero di cittadini che ne usufruiscono)\*

- 0
- Da 1 a 5
- Da 5 a 10
- Più di 10

Il servizio abilita altri servizi erogati da altre PA (NO=0, SI= indicare il numero)\*

- 0
- Da 1 a 5
- Da 5 a 10
- Più di 10



## Impatto del servizio

Seleziona il riferimento corretto per ciascuna informazione richiesta: le risposte aiuteranno ad analizzare i dati gestiti dal servizio e a valutare gli impatti sulla sua disponibilità.

I campi contrassegnati con asterisco sono obbligatori.

### Destinatari del servizio

Il servizio è indirizzato direttamente al cittadino?\*

- Sì  
 No

### Disponibilità del servizio

Qual è il tempo massimo accettabile di indisponibilità del servizio prima che la pa incorra in gravi impatti di tipo economico, reputazionale o normativo?\*

- Meno di 4 ore  
 Meno di 24 ore  
 Meno di 3 giorni  
 Oltre 3 giorni

In caso di indisponibilità del servizio il cittadino ha modalità alternative per usufruire delle funzionalità erogate dallo stesso?\*

- Sì  
 No

L'indisponibilità del servizio genera a sua volta impatti su altri servizi?\*

- Sì  
 No

Fornisci una descrizione sintetica degli altri servizi impattati\*

Inserisci la descrizione

Massimo 255 caratteri

L'indisponibilità del servizio genera potenzialmente un impatto sulla Sicurezza Nazionale?\*

- Sì  
 No

L'indisponibilità del servizio genera potenzialmente impatti sul benessere e sulla salute fisica del cittadino?\*

- Sì  
 No



## Riservatezza delle informazioni

Seleziona il riferimento corretto per ciascuna informazione richiesta: le risposte aiuteranno ad analizzare i dati trattati dal servizio e a valutarne gli impatti su riservatezza ed integrità.

I campi contrassegnati con asterisco sono obbligatori.

### Valutazione delle informazioni

Per ciascuno dei seguenti campi, indica quanti dati vengono trattati dal servizio inserendo il valore numerico. Se il servizio non prevede il trattamento di una delle categorie sotto indicate, inserisci 0. Ricorda che è necessario utilizzare solo valori numerici, senza virgole o caratteri speciali.

Dati personali comuni\* ⓘ

Anagrafici, contabili, fiscali, inerenti proprietà e riscossioni, inerenti il rapporto di lavoro, tracciamenti, dati relativi a situazioni giudiziarie civili, amministrative, tributarie

Inserisci un valore numerico

Dati personali comuni specifici\* ⓘ

Dati di geolocalizzazione, audio, video, foto, dati di profilazione

Inserisci un valore numerico

Dati personali finanziari\* ⓘ

Dati relativi all'esistenza di rapporti finanziari

Inserisci un valore numerico

Dati personali sensibili\* ⓘ

Convinzioni religiose o filosofiche, opinioni politiche, origine razziale; adesione a partiti, sindacati, associazioni od organizzazioni a carattere religioso, filosofico, politico o sindacale

Inserisci un valore numerico

Dati personali ipersensibili genetici\*

Inserisci un valore numerico

Dati personali biometrici\* ⓘ

Impronte digitali, altre caratteristiche biometriche, firma grafometrica

Inserisci un valore numerico

Dati personali giudiziari\* ⓘ

Casellario giudiziale, qualità di indagato e/o imputato o altre situazioni giudiziarie, reati e/o misure di sicurezza connesse

Inserisci un valore numerico

In caso di divulgazione non autorizzata dei dati trattati dal servizio è previsto un potenziale danno d'immagine per la PA?\* ⓘ

- Alto
- Medio
- Basso

In caso di divulgazione non autorizzata dei dati trattati dal servizio è previsto un potenziale danno per gli interessi dello stato?\* ⓘ

- Sì
- No

In caso di divulgazione non autorizzata dei dati trattati dal servizio è previsto un danno economico per la PA?\* ⓘ

- Alto
- Medio
- Basso

## Servizi digitali

Aggiungi i servizi digitali che supportano l'erogazione del servizio per cui stai compilando il questionario: per ciascuna voce inserita indica tutti i riferimenti richiesti. Le risposte aiuteranno a valutare i parametri dei servizi digitali a supporto del servizio di riferimento.

 Non è obbligatorio compilare questa sezione del questionario.

+ AGGIUNGI UN NUOVO SERVIZIO DIGITALE

I campi contrassegnati con asterisco sono obbligatori

Inserisci la descrizione del servizio digitale\*

Inserisci la descrizione

Massimo 255 caratteri

Lorem ipsum Lorem ipsum Lorem ipsum  
Lorem ipsum

Lorem ipsum Lorem ipsum Lorem ipsum  
Lorem ipsum

Necessario\* 

Sì  No

Interno / Esterno\* 

Interno  Esterno

Elimina 

Inserisci la descrizione del servizio digitale\*

Inserisci la descrizione

Massimo 255 caratteri

Necessario\* 

Sì  No

Interno / Esterno\* 

Interno  Esterno

Elimina 

Inserisci la descrizione del servizio digitale\*

Inserisci la descrizione

Massimo 255 caratteri

Necessario\* 

Sì  No

Interno / Esterno\* 

Interno  Esterno

Elimina 

# Considerazioni finali

## Form Digitale per la Classificazione Dati e Servizi

- ✓ Semplicità
- ✓ Flessibilità



## Tool di impact-assessment semplificato a due livelli:

- ✓ Semplicità
- ✓ Estremamente funzionale per iniziare a ragionare in termini di rischio

### Valutazione delle informazioni

Per ciascuno dei seguenti campi, indica quanti dati vengono trattati dal servizio inserendo il valore numerico. Se il servizio non prevede il trattamento di una delle categorie sotto indicate, inserisci 0. Ricorda che è necessario utilizzare solo valori numerici, senza virgole o caratteri speciali.

Dati personali comuni\* ⓘ Anagrafici, contabili, fiscali, inerenti proprietà e riscossioni, inerenti il rapporto di lavoro, traccamenti, dati relativi a situazioni giudiziarie civili, amministrative, tributarie

Inserisci un valore numerico

Dati personali comuni specifici\* ⓘ Dati di geolocalizzazione, audio, video, foto, dati di profilazione

Inserisci un valore numerico

Dati personali finanziari\* ⓘ Dati relativi all'esistenza di rapporti finanziari

Inserisci un valore numerico